









Détails techniques

Désignation	HIBISCUS Syriacus Ultramarine®
Date de la dernière transplantation	2017
Date de la dernière taille de formation	2018
Commentaires	Floraison optimale les années où les fins d'été sont douces La durée et la qualité de la floraison

Caractéristiques générales de la plante

PÉRIODE DE PLANTATION, FLORAISON / RÉCOLTE & TAILLE

janvier	février	mars	avril	mai	juin	juillet	août	septembre	octobre	novembre	décembre
						 	 	 	 		

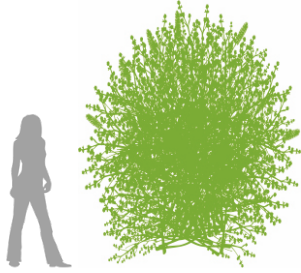
LÉGENDE

 Plantation	 Floraison	 Récolte	 Taille
---	---	---	--

CARACTÉRISTIQUES

Genre	HIBISCUS
Espèce	syriacus
Couleur de floraison	bleu, foncé bleu cœur violet
Parfum	Aucun
Variété	Ultramarine®
Résistance aux embruns	oui

Taille adulte de la plante



Photos de la plante

