





Détails techniques

Désignation	PHOTINIA Red robin
Date de la dernière transplantation	2017
Date de la dernière taille de formation	2018
Commentaires	En cas d'excès d'eau, la floraison est plus abondante car la plante perd une partie de ses racines. Elle perd également au printemps une partie de ses feuilles qui repousseront l'été Jeunes pousses remarquables par leur couleur rouge

Caractéristiques générales de la plante

PÉRIODE DE PLANTATION, FLORAISON / RÉCOLTE & TAILLE

janvier	février	mars	avril	mai	juin	juillet	août	septembre	octobre	novembre	décembre
				 	 						

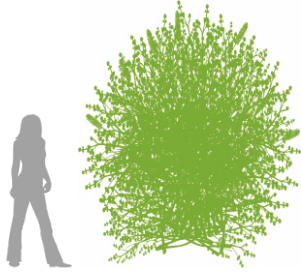
LÉGENDE

 Plantation	 Floraison	 Récolte	 Taille
---	---	---	--

CARACTÉRISTIQUES

Genre	PHOTINIA
Espèce	red robin
Type de feuillage	persistant
Couleur du feuillage	rouge
Rusticité	-10 et -
Couleur de floraison	blanc
Exposition	indifférent
Parfum	Aucun
Résistance aux embruns	oui

Taille adulte de la plante



Photos de la plante

